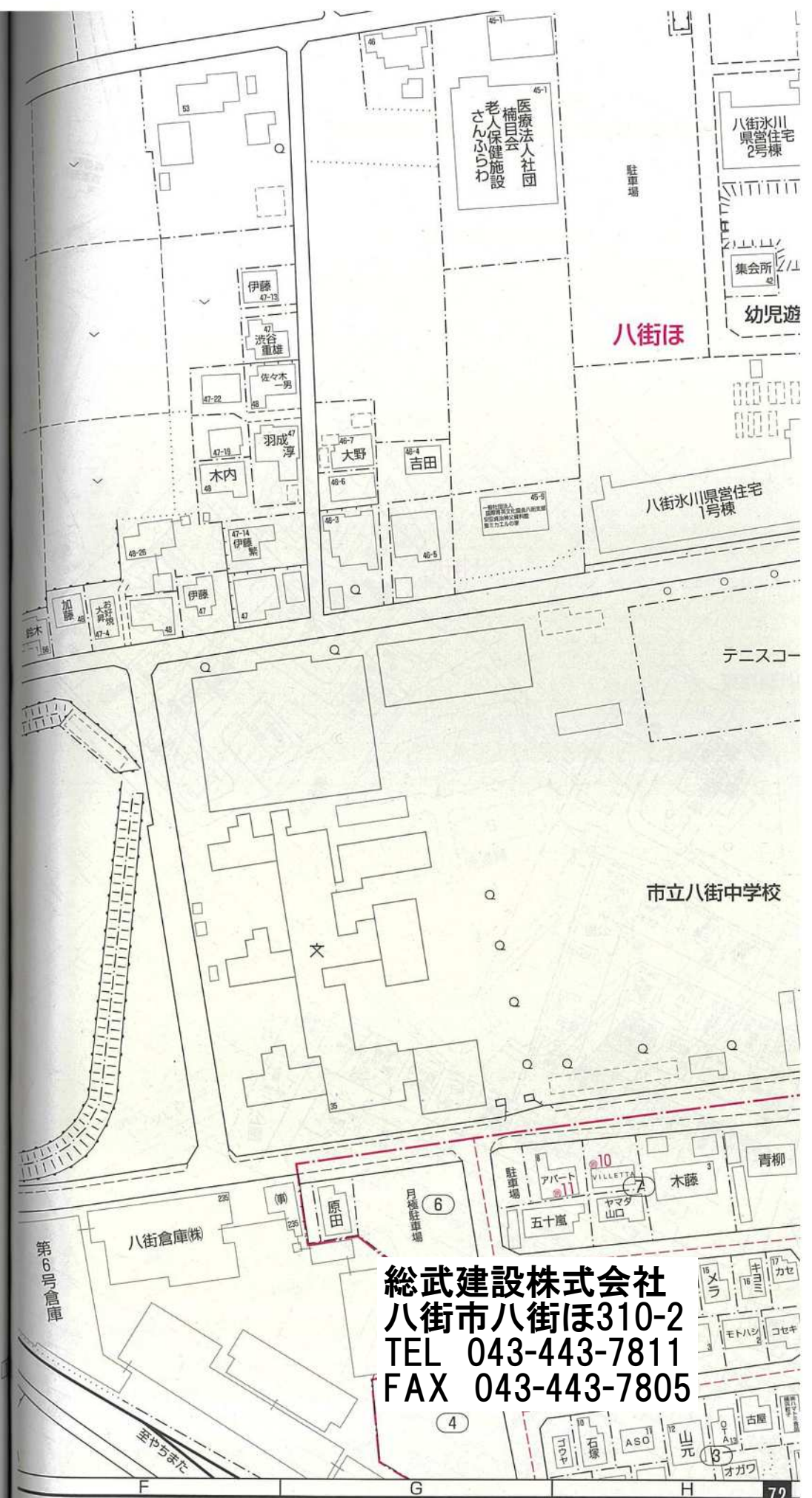
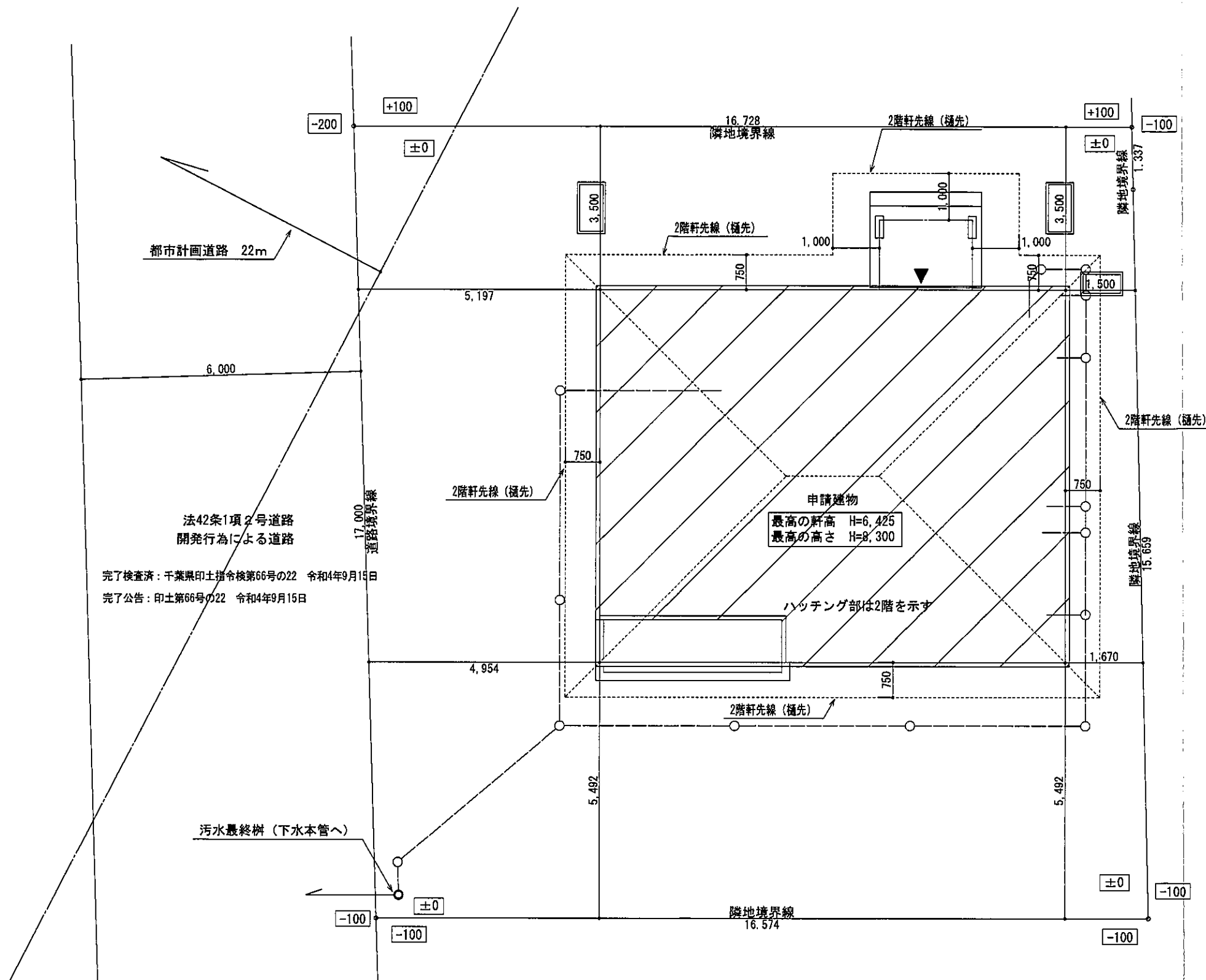


案内図

現場名: 氷川小路4号棟
住所: 八街市八街ほ35-159



総武建設株式会社
八街市八街ほ310-2
TEL 043-443-7811
FAX 043-443-7805



法42条1項2号道路
開発行為による道路
完了検査済：千葉県印土指令第66号の22 令和4年9月15日
完了公告：印土第66号の22 令和4年9月15日

申請建物
最高の軒高 H=6,425
最高の高さ H=8,300

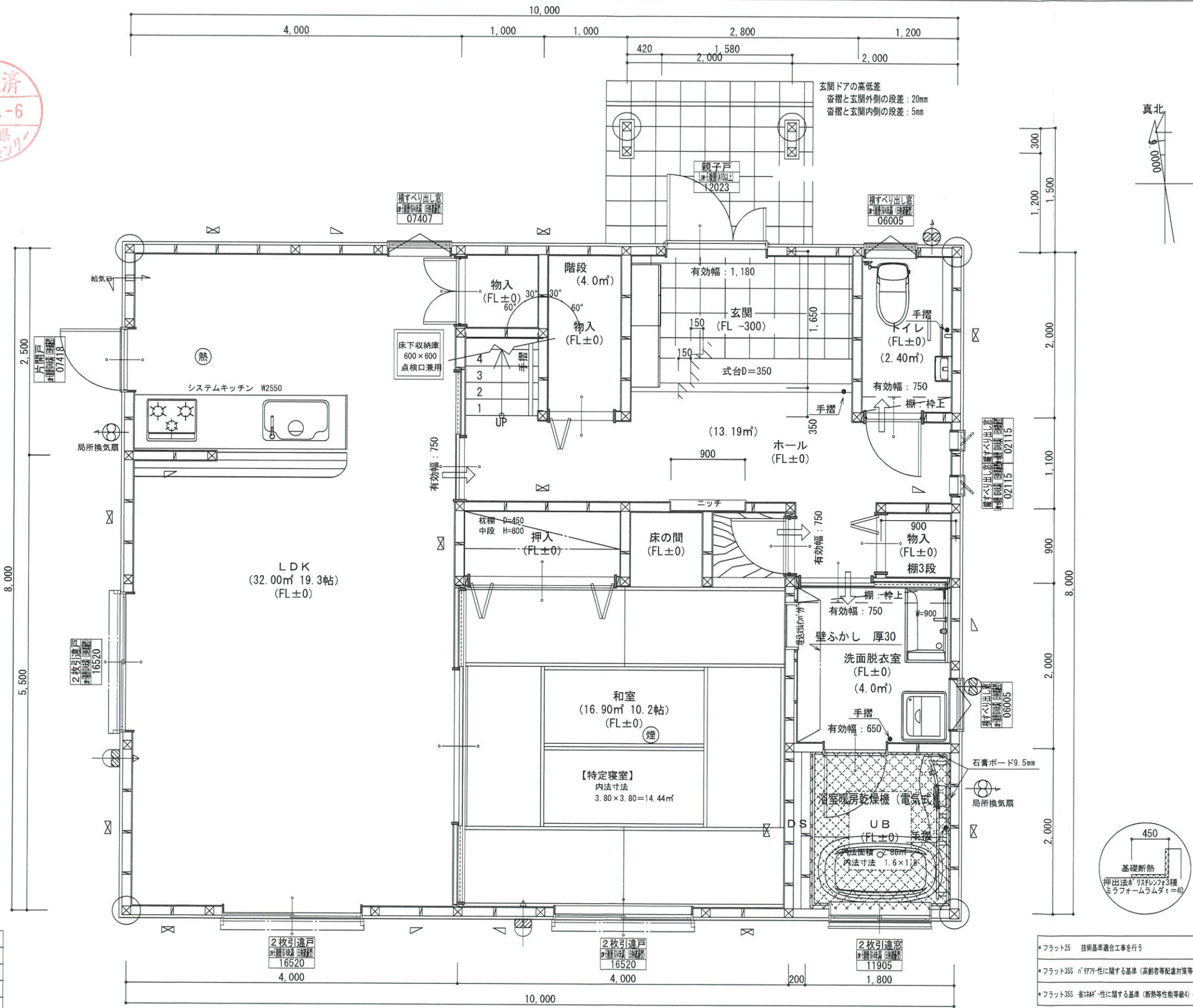
ハッチング部は2階を示す

敷地面積	282.94 (㎡)
	85.58 (坪)

配置図 S:1/100



総武建設株式会社 代表取締役 小藪 和美 千葉県八街市八街ほ310番地2 TEL 043-443-7811	総武建設株式会社 一級建築士事務所 千葉県知事登録 第1-2101-8704号 一級建築士 第303856号 池田 一彦	工事名 【氷川小路】4号棟	縮尺 1/100	備考欄	図面番号
		図面名称 配置図	日付 2022/09/27	建築地：千葉県八街市八街字氷川小路ほ35-159	



階	面積 m ²
1階	80.00
2階	76.00
延床面積	156.00
建築面積	83.00

*凡例

☒	管柱 105×105
⊗	管柱 120×120
⊠	出隅・入隅柱 120×120
△	片筋違い 45×90
⊞	筋違い2枚掛け 45×90

☒	住宅用火災警報器 (熱式)
⊗	住宅用火災警報器 (煙式)
⊗	局所換気扇 (壁用) フード付き
→	給気口 100φフード付き
24時間換気設備	
→	ドア下部アンダーカット 10mm程度
⊗	排気用換気扇100φフード付き
⊗	自然給気口 100φフード付き
本建物の下地合板、仕上材料	
小屋裏及び天井裏使用材、使用設備等	
全てF☆☆☆☆製品を使用する	
24時間換気設備排気用換気扇フード付	
メーカー: panasonic	
1階	FY-08PD09 風量 80m ³
1階	FY-08PD09 風量 80m ³
2階	FY-08PD09 風量 80m ³
階段寸法について	
踏面寸法	: 200 mm
蹴上寸法	: 193 mm
蹴込寸法	: 30 mm
手摺高さ	: 800 mm
(踏面先端からの高さ)	

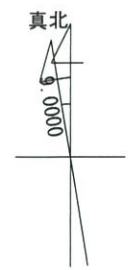
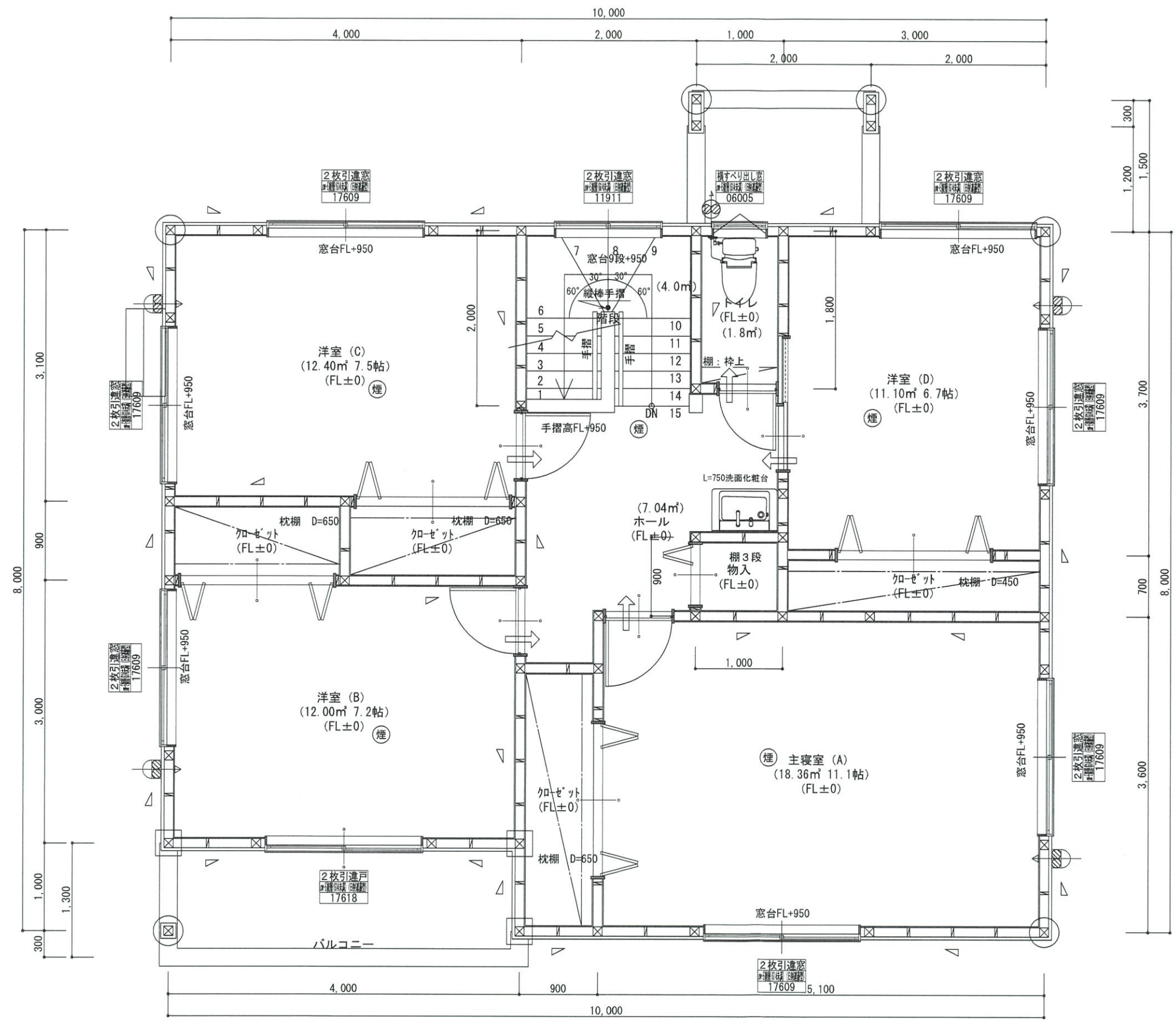
火気使用室	
部屋名	: LDK
壁	石膏ボード (QM-9403)
天井	ビニールクロス (QM-9828)

洗面所防水措置	
床	仕上げ CFシート貼り
	下地 構造用合板: 特類
壁	仕上げ ビニールクロス貼り
	下地 シーキング石膏ボード

1階・2階複層ガラス (空気層12mm)

- *フラット25 技術基準適合工事を行う
- *フラット35S 耐7777性に関する基準 (高齢者等配慮対策等級4) の工事を行う
- *フラット35S 省材性に関する基準 (断熱等性能等級4) の工事を行う

1階 平面詳細図 S:1/50



* 凡例	
☒	管柱 105×105
⊗	管柱 120×120
⊠	出隅・入隅柱 120×120
△	片筋違い 45×90
⊞	筋違い付柱掛け 45×90

⊙	住宅用火災警報器 (熱式)
⊙	住宅用火災警報器 (煙式)
⊕	局所換気扇 (壁用) フード付き
⊞	給気口 100φフード付き
24時間換気設備	
➡	ドア下アツク-カット 10mm程度
⊕	排気用換気扇100φフード付き
⊕	自然給気口 100φフード付き
本建物の下地合板、仕上材料	
小屋裏及び天井裏使用材、使用設備等	
全てF☆☆☆☆製品を使用する	
24時間換気設備排気用換気扇フード付	
メーカー: panasonic	
1階:	FY-08PD09 風量 80m3
1階:	FY-08PD09 風量 80m3
2階:	FY-08PD09 風量 80m3

バルコニー床仕上げ	
構造用合板	t=12
ケイ酸カルシウム板	t=12
FRP防水	飛び火認定DR-0261
防水立上り:	一般部 250mm以上
	掃出し部 120mm以上
床勾配:	1/50以上

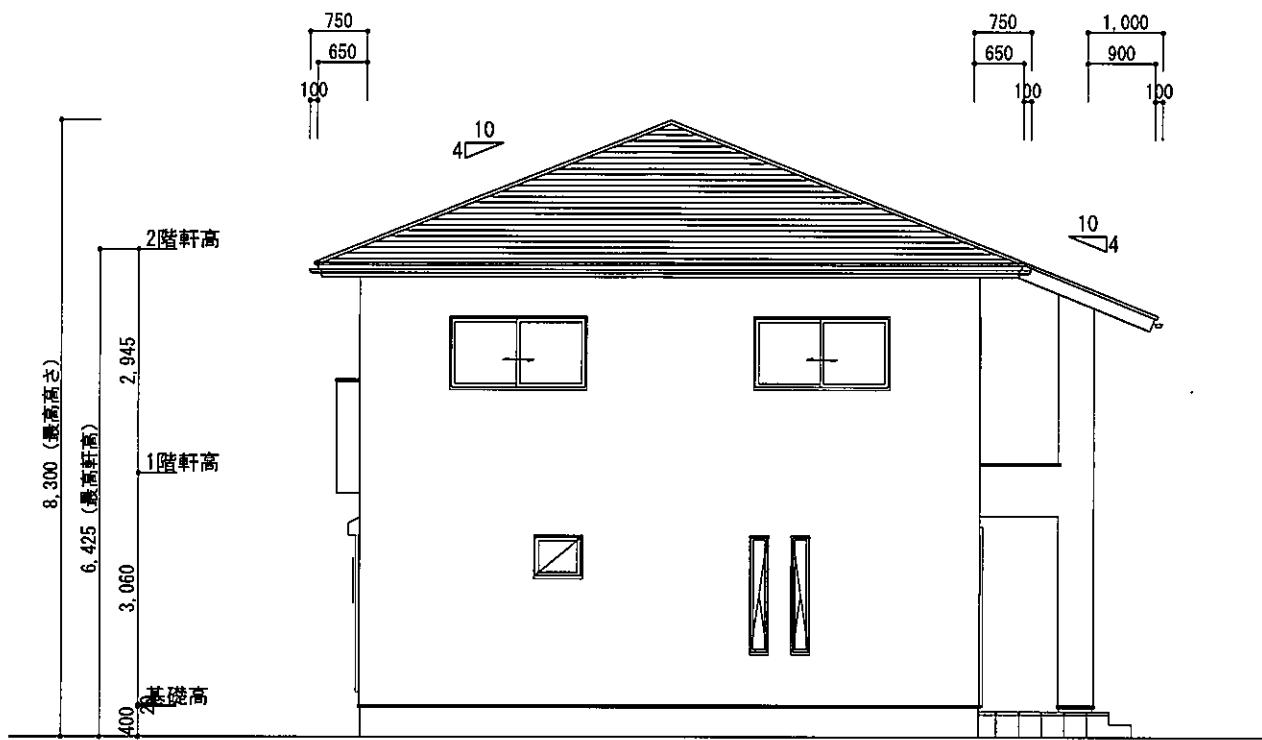
階段寸法について	
踏面寸法:	200 mm
蹴上寸法:	193 mm
蹴込寸法:	30 mm
手摺高さ:	800 mm
	(踏面先端からの高さ)



*フラット25	技術基準適合工事を行う
*フラット35S	バリアフリーに関する基準 (高齢者等配慮対策等級4) の工事を行う
*フラット35S	省エネルギーに関する基準 (断熱等性能等級4) の工事を行う

2階窓台高さ:	FLより 800mm以上
1階・2階複層ガラス:	(空気層12mm)

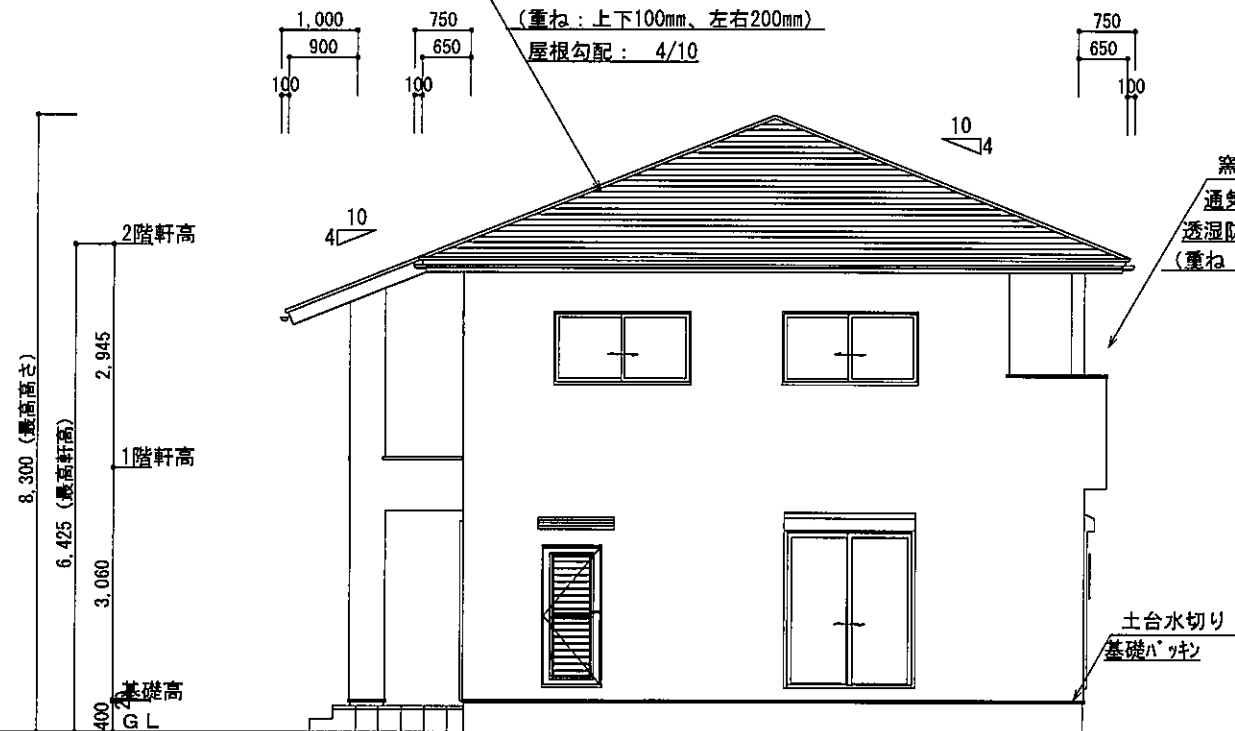
2階 平面詳細図 S:1/50



東側 立面図 S:1/100

基礎立上り部の厚さ: 150mm
 基礎の高さ: 400mm
 べた基礎スラブ厚さ: 150mm
 べた基礎スラブ配筋: 縦横D-13@200

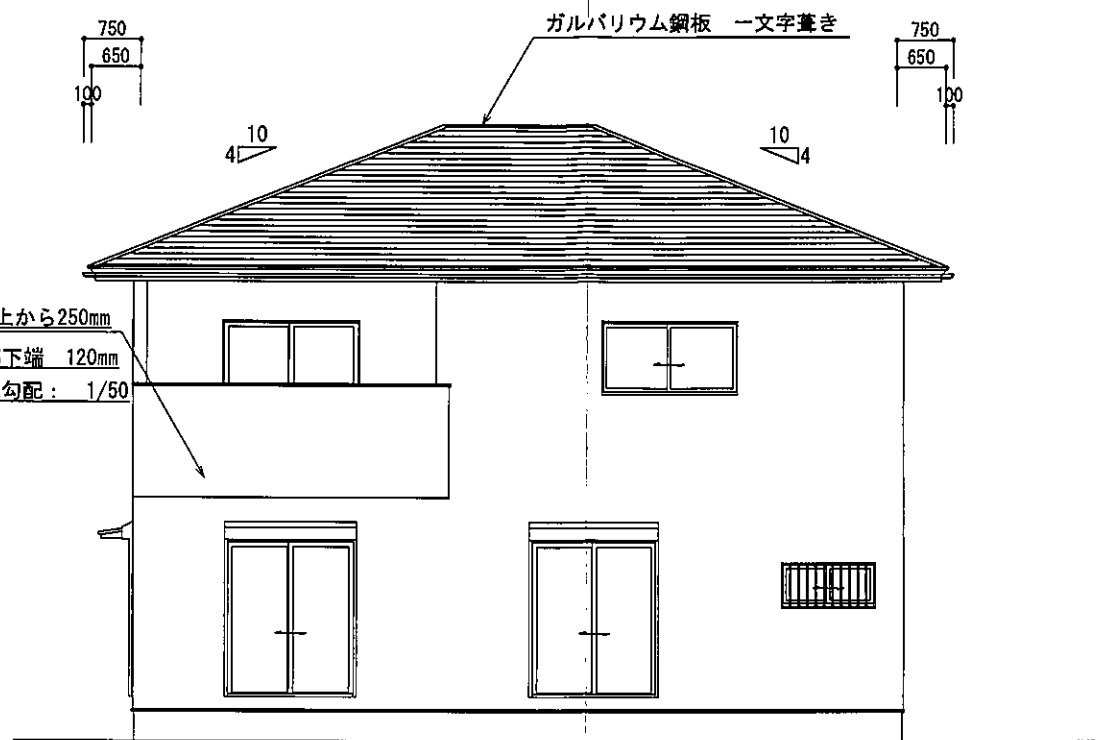
ガルバリウム鋼板 一文字葺き
 アスファルトフイグ 940
 (重ね: 上下100mm、左右200mm)
 屋根勾配: 4/10



西側 立面図 S:1/100

窯業系サイディングPC030BE+9201
 通気胴縁
 透湿防水シート貼り
 (重ね: 上下90mm以上、左右150以上)

土台水切り
 基礎パッキン

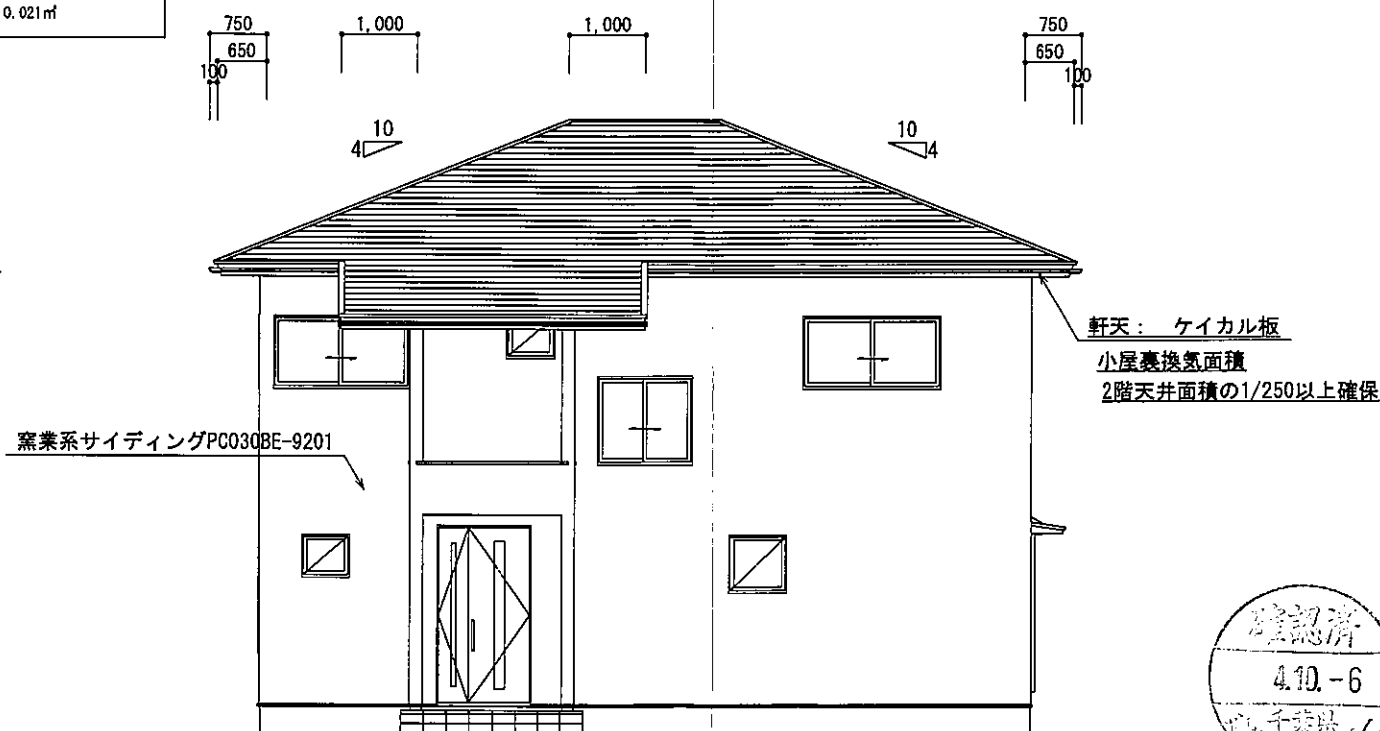


南側 立面図 S:1/100

防水立上り: 一般部 水上から250mm
 開口部下端 120mm
 床勾配: 1/50

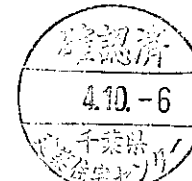
2階小屋裏換気面積の検討
 ○必要面積: 76.00×1/250=0.304㎡
 ○有効面積: 山王ビスコス(株)ケイカル板 開口率8%
 0.91×0.45×10カ所×8%=0.3274㎡
 必要面積 0.304㎡ < 有効面積 0.327㎡

バルコニー小屋裏換気面積の検討
 ○必要面積: 4.00×1/250=0.016㎡
 ○有効面積: 山王ビスコス(株)ケイカル板 開口率8%
 0.91×0.10×3カ所×8%=0.021㎡
 必要面積 0.016㎡ < 有効面積 0.021㎡

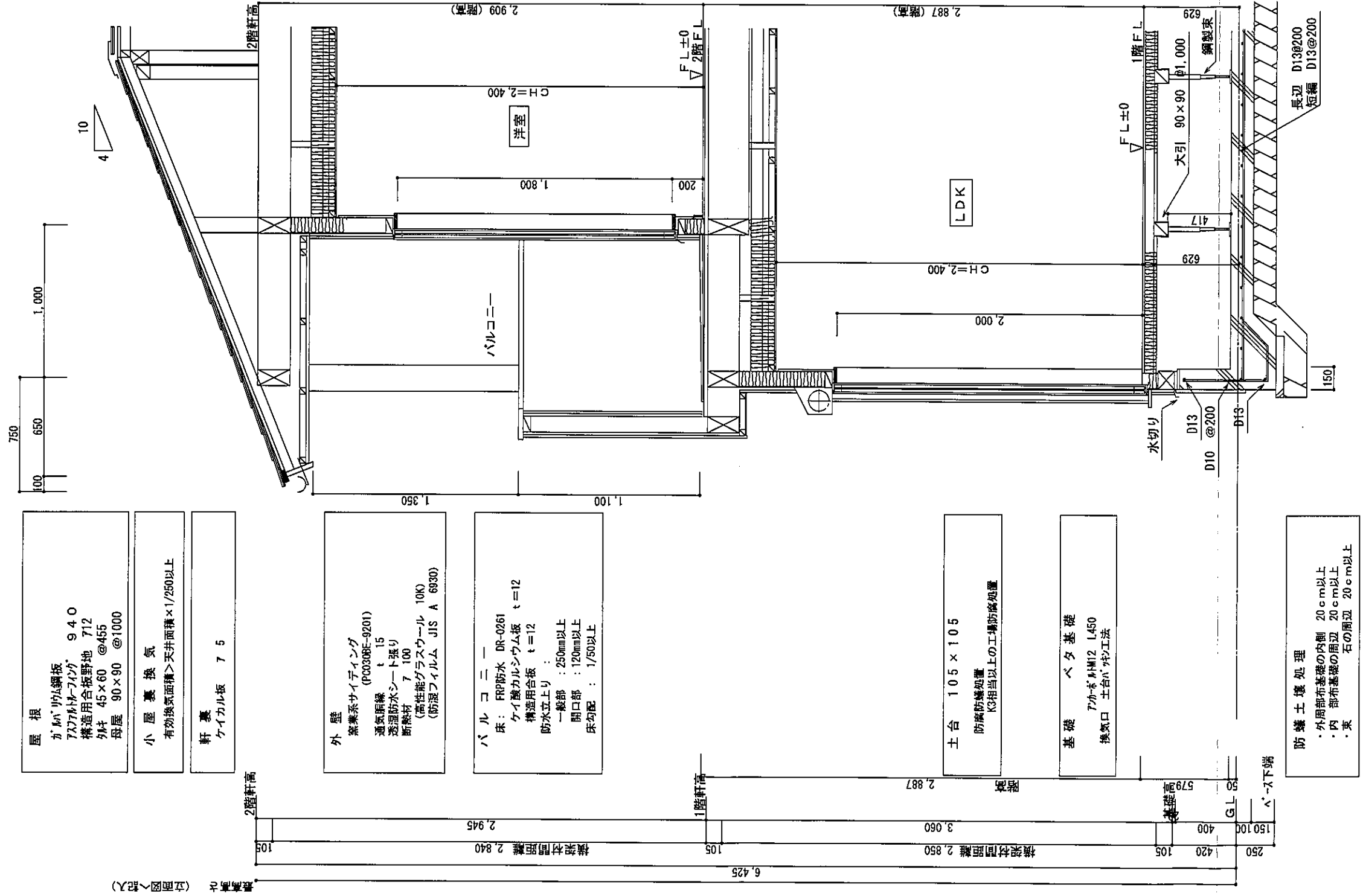


北側 立面図 S:1/100

軒天: ケイカル板
 小屋裏換気面積
 2階天井面積の1/250以上確保



総武建設株式会社 代表取締役 小藪 和美	千葉県八街市八街ほ310番地2 TEL 043-443-7811	総武建設株式会社 一級建築士事務所 千葉県知事登録 第1-2101-8704号 一級建築士 第303856号 池田 一彦	工事名 【氷川小路】4号棟 図面名称 立面図	縮尺 1/100 日付 2022/10/05	備考欄 建築地: 千葉県八街市八街字氷川小路ほ35-159	図面番号
-------------------------	-------------------------------------	--	---------------------------	---------------------------	-------------------------------	------



屋根
ガルパ/ガル鋼板
7カマド/フィンガ 940
構造用合板野地 712
外材 45×60 @455
母屋 90×90 @1000

小屋裏換気
有効換気面積>天井面積×1/250以上

軒裏
ケイカル板 7 5

外壁
窯業系サイディング (PC0308E-9201)
通気断熱 t=15
透湿防水シート張り
断熱材 7 100
(高性能グラスウール 10K)
(防湿フィルム JIS A 6930)

バルコニー
床: FRP防水 DR-0261
ケイカルシウム板 t=12
構造用合板 t=12
防水立上り:
一般部: 250mm以上
開口部: 120mm以上
床勾配: 1/50以上

土台 105×105
防蟻防湿処理
K3相当以上の工種防蟻処理

基礎
ベタ基礎
7カボ/PM12 L450
換気口 土台ハケ工法

防蟻土壌処理
・外周部布基礎の内側 20cm以上
・内 部布基礎の周辺 20cm以上
・東 石の周辺 20cm以上

天井
断熱材 7 155
(高性能グラスウール16K)
(防湿フィルム JIS A 6930)
石膏ボード 7 9.5
ビニールクロス

壁
石膏ボード 7 12.5
ビニールクロス

床
フローリング 7 12
構造用合板 7 24

天井
断熱材 7 155
(高性能グラスウール16K)
(防湿フィルム JIS A 6930)
石膏ボード 7 9.5
ビニールクロス

壁
石膏ボード 7 12.5
ビニールクロス

床
フローリング 7 12
構造用合板 7 12
相太 45×60 @303
断熱材 7 80
(グラスウール32K)

矩計図 S:1/30

総武建設株式会社 代表取締役 小藪 和美	千葉県八街市八街310番地2 TEL 043-443-7811	総武建設株式会社 一級建築士事務所 千葉県知事登録 第1-2101-8704号 一級建築士 第303856号 池田 一彦	工事名 【氷川小路】4号棟	縮尺 1/30	備考欄 建築地: 千葉県八街市八街字氷川小路35-159	図面番号
			図面名称 矩計図	日付 2022/10/05		